

DETAIL INZRÁTU KEY



KNIGHT FRANK, spol. s.r.o.

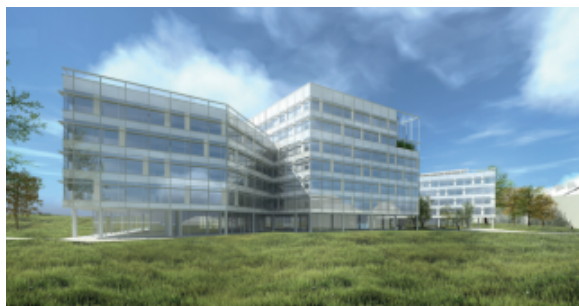
Tel: [+420 224 217 217](tel:+420224217217)

E-mail: info@najemkancelare.cz

Václavské náměstí 841/3

110 00 Praha 1

Key



Popis

Nově vznikající projekt nabídne moderní kancelářské prostory s výhledem do zeleně, střešní terasy a bary. Projekt se bude skládat ze dvou administrativních budov Key a Zen situovaných v lokalitě pražského Pankráce. Projekt usiluje o certifikaci LEED and WELL. V blízkosti administrativní budovy se nachází obchodní centrum s kompletní občanskou vybaveností a zároveň nabízí i výbornou dostupnost na dálnici D1.

Plochy k dispozici

| Podlaží | Výměra jednotky | Termín k dispozici |
|-------------------|---------------------|--------------------|
| 1.NP - KEY | 1602 m ² | 3.2025 |
| 2.NP - KEY | 3227 m ² | 3.2025 |
| 3.NP - KEY | 3510 m ² | 3.2025 |
| 4.NP - KEY | 3510 m ² | 3.2025 |
| 5.NP - KEY | 3510 m ² | 3.2025 |
| 6.NP - KEY | 2249 m ² | 3.2025 |
| 7.NP - KEY | 1194 m ² | 3.2025 |
| 1.NP - ZEN | 1842 m ² | 3.2025 |
| 2.NP - ZEN | 3091 m ² | 3.2025 |
| 3.NP - ZEN | 3171 m ² | 3.2025 |
| 4.NP - ZEN | 3171 m ² | 3.2025 |
| 5.NP - ZEN | 3171 m ² | 3.2025 |
| 6.NP - ZEN | 1880 m ² | 3.2025 |
| 7.NP - ZEN | 1003 m ² | 3.2025 |

Zobrazení na mapě

Praha 4

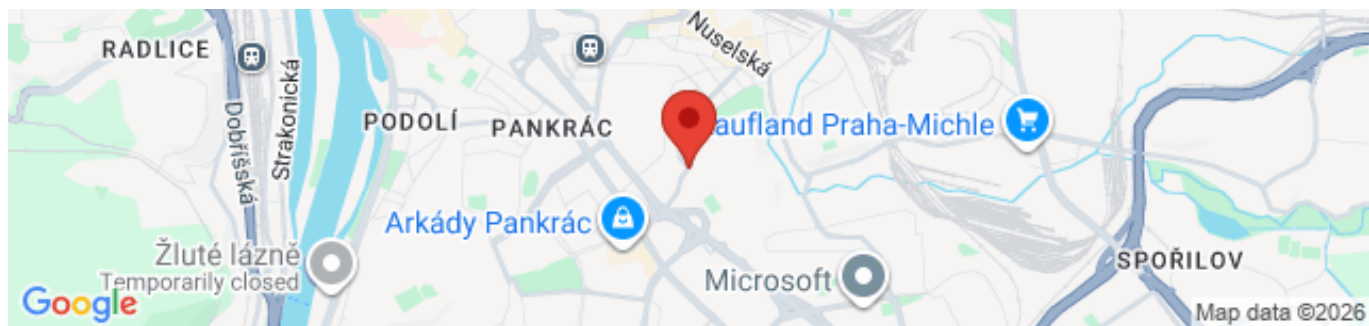
Sdružení, Praha

Orientační podmínky

| | |
|---------------------------|-------------------------------|
| Nájemné: | EUR / m ² / měs. |
| Servisní poplatky: | 0 CZK / m ² / měs. |
| Nájemní parkování: | 0 EUR / ps / měs. |

Informace o budově

| | |
|--------------------------------|------|
| Klasifikace | - |
| Rok dokončení | 2025 |
| Energy rating | - |
| Chlazení a topení | - |
| Čistá světlá výška | - |
| Flexibilní půdorys | - |
| Parkování v budově | ✓ |
| Parkovací poměr | - |
| 5 minut chůze od metra | ✓ |
| Externí stínění | ✗ |
| Podhledy | ✗ |
| Půdorys nad 2000m ² | ✓ |
| Terasa | ✓ |
| Zařízeno k nastěhování | ✗ |
| Krátkodobý pronájem | ✗ |



Pro bližší informace kontaktuje agenta



Barbora Zemanová - realitní makléř

✉ Barbora.zemanova@cz.knightfrank.com